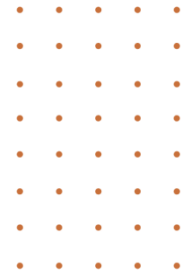




NS

omringd door service





Groei van een SSC:

*De structuur en het aantal
deelnemers*



Oprichting



*Shared Service Centrum ONS is
7 jaar geleden opgericht door*

*gemeente Kampen
gemeente Zwolle
Provincie Overijssel*



Shared Service Centrum van:

Kampen[®]

Overijssel

Dalfsen 

Zwolle


Gemeente Westerveld

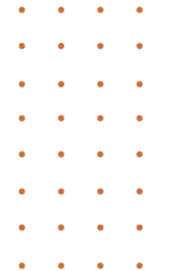

gemeente
Zwartewaterland
Genemuiden • Hasselt • Zwartsluis

Gemeente
Ommen



OMGEVINGSDIENST
Ijsselland

ONSe taken



“Uitgangspunt is bedrijfsvoering.”

(Vooralsnog) 3 taken:

Technisch beheer
ICT en kantoor-
automatisering

HR Services

Inkoop en contract-
management



Wat kengetallen



Dienstverlening voor

Ruim 4.000 gebruikers

**Aantal applicaties in
beheer**

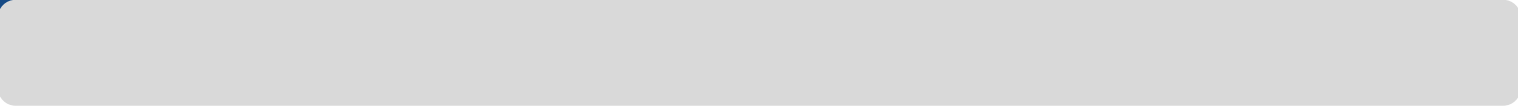
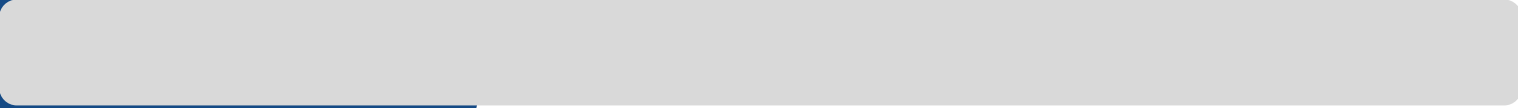
775

HR Services

Ook ondersteuning bij Werving en selectie en opleidingen

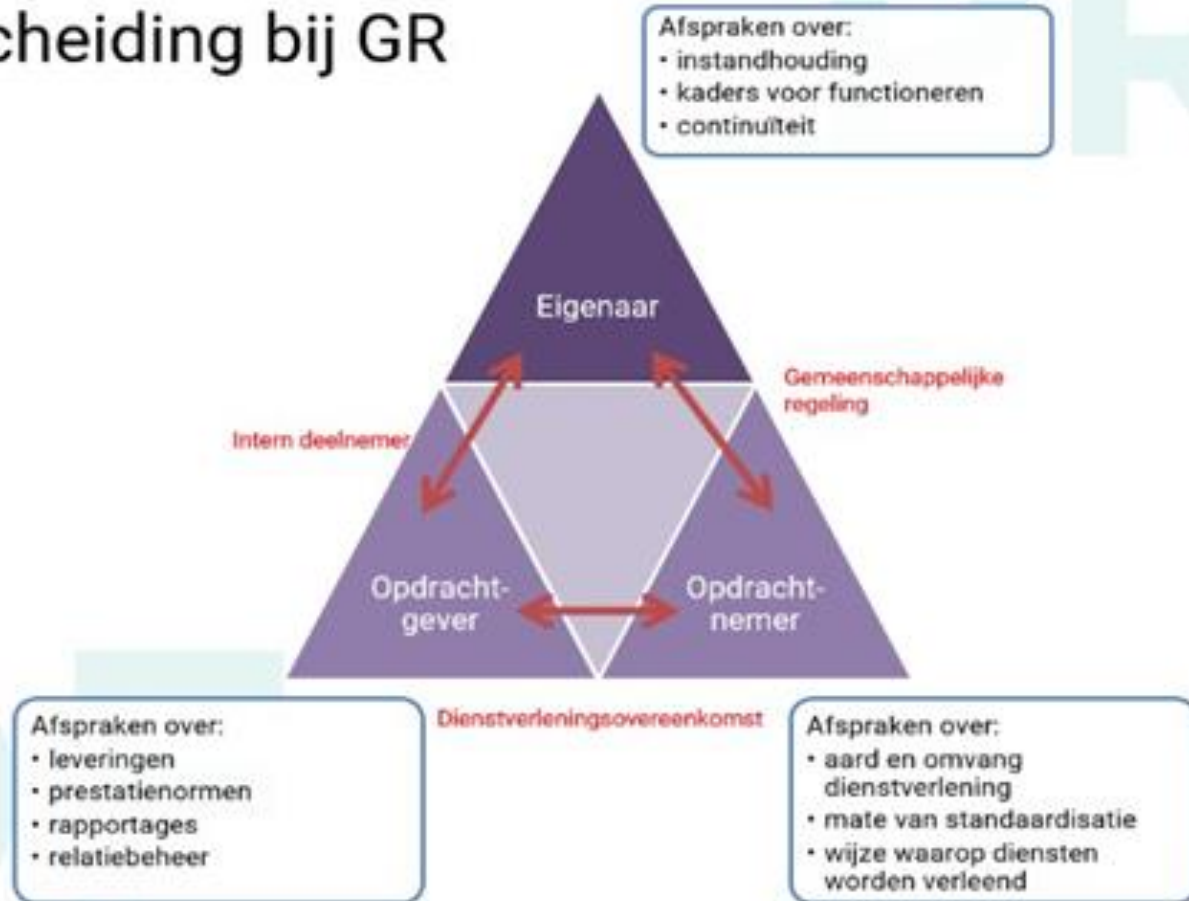
**Inkoop en Contract-
management**

Grote aanbestedingen (OV-concessies, fysiek, facilitair), contractman. groeit snel (jeugd en sociaal domein)



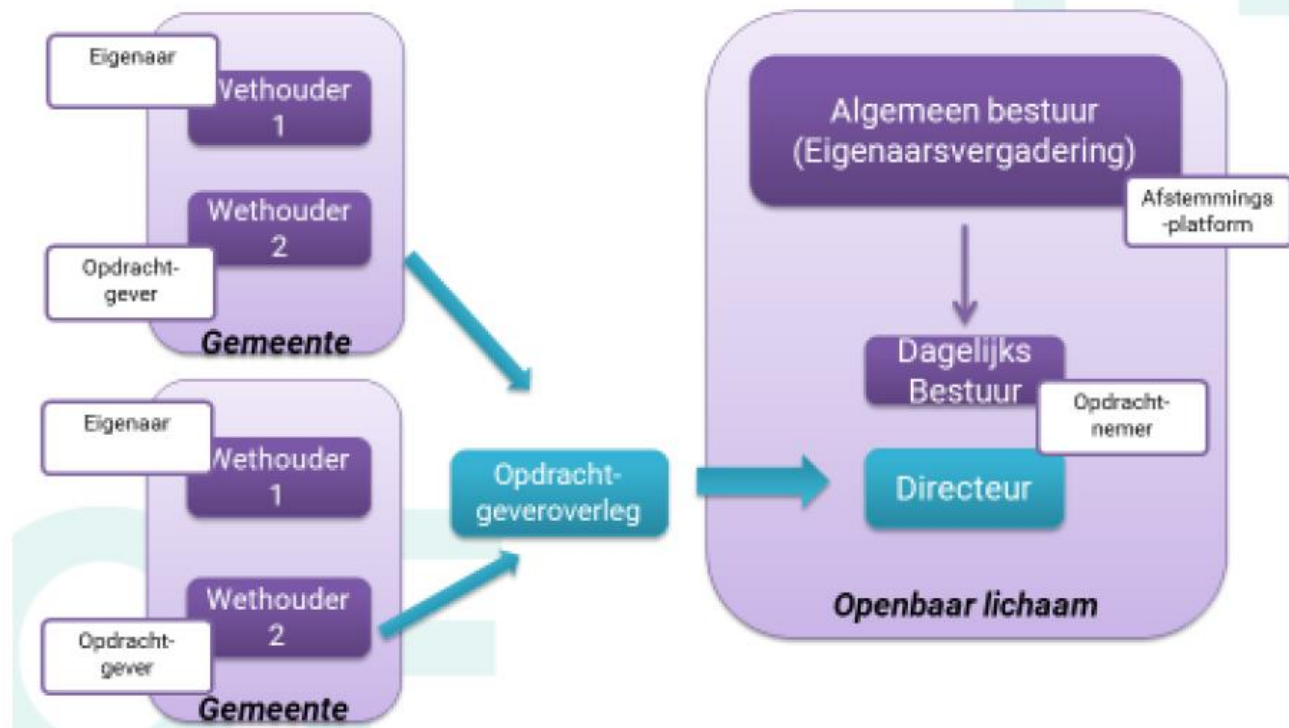
Rollen eigenaar en opdrachtgeverschap

Rolscheiding bij GR



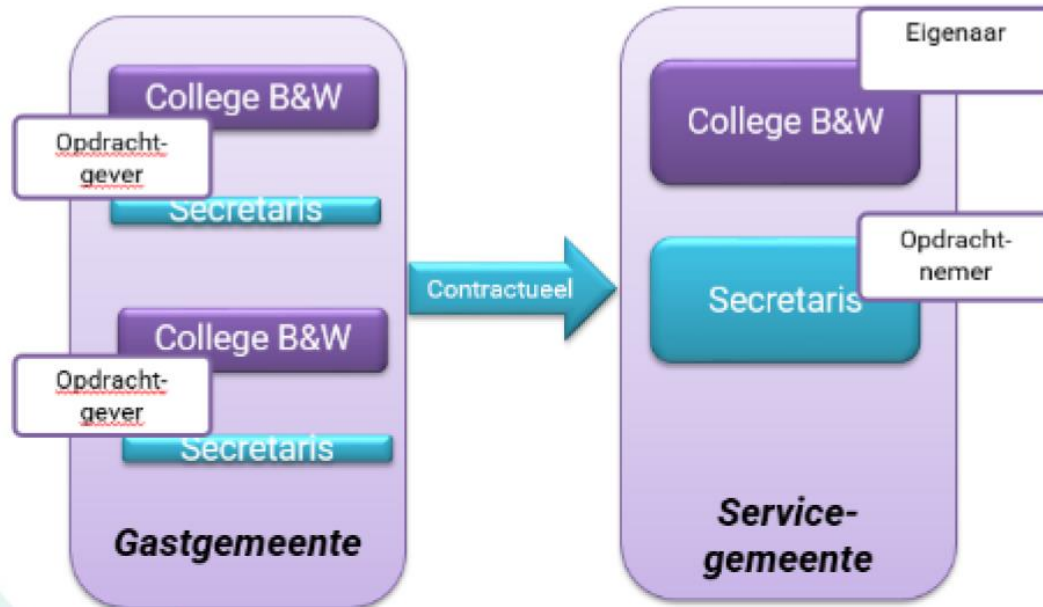
Opdrachtgeverschap bij klassieke GR regeling

Collectief opdrachtgeverschap



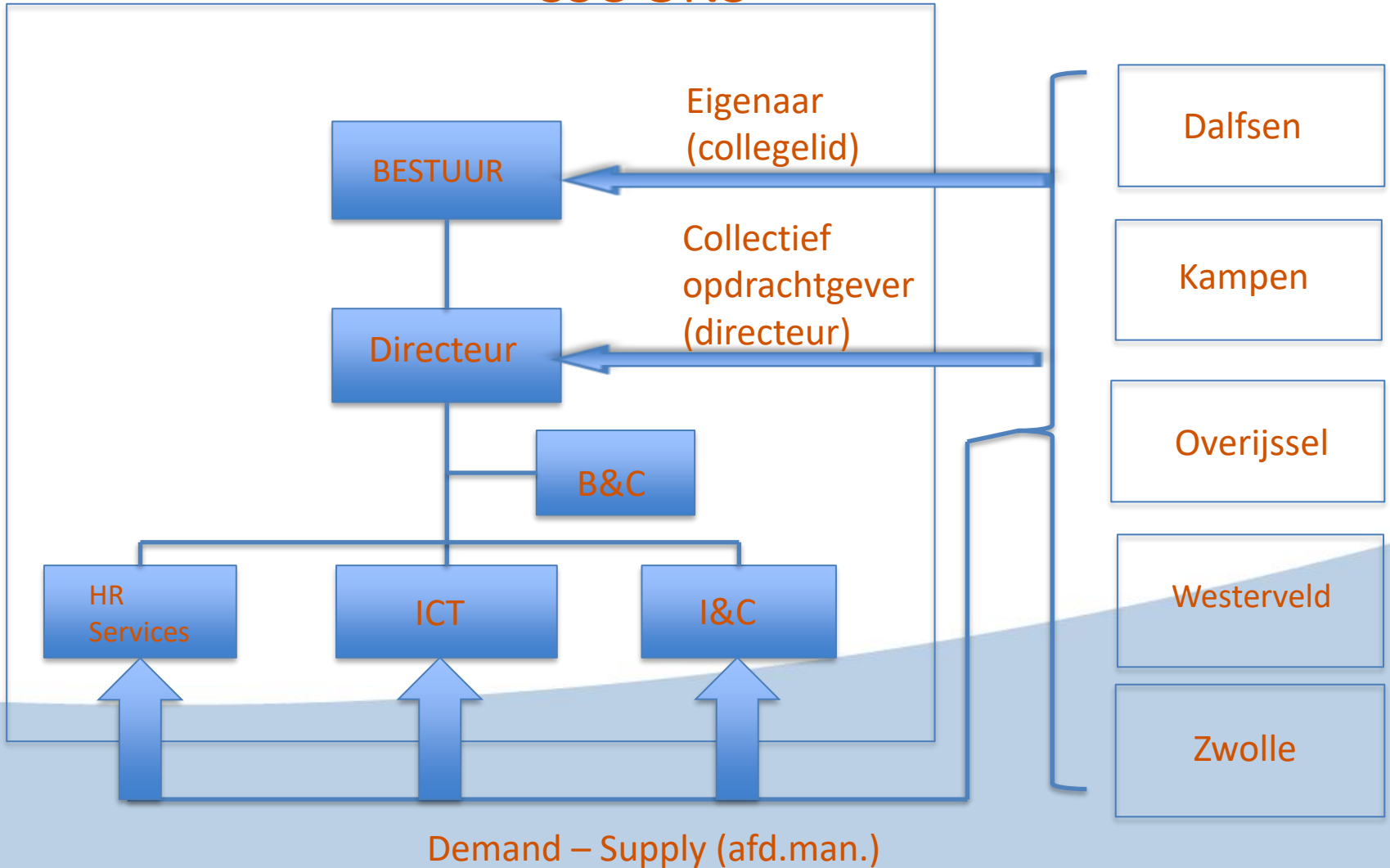
Rolscheiding bij centrum (service)gemeente

Rolscheiding servicegemeente



SSC ONS

Rollen van partners



Bedrijfsvoeringsorganisatie

Hoe werkt het?



Bestuur is RvC

Komt 3 à 4 keer per jaar bijeen

Scheiding Eigenaar- en Opdrachtgeversrol

Bestuur is eigenaar, directeuren bedrijfsvoering
(collectief)opdrachtgever, afdelingsman. demandmanager

Inhoud strak organiseren

Is eigenlijk klant – leveranciersrelatie. Demand-
management

Partners = Samen- werking tussen partijen

Gaat niet van zelf

Verschillen organisaties een plek geven

Als verschillen niet bespreekbaar worden gemaakt,
wordt het onbestuurbaar.

Apart overleg Controllers

Controllers altijd transparant informeren, helpt enorm
voor draagvlak.



Dilemma's structuur



Beperk je GR tot bedrijfsvoering

Andere taken zijn 'beleidsrijker' en daarom meer vatbaar voor bestuurlijk en politiek debat.

Hoe onafhankelijk ben je?

Gastheerconstructie roept bij partijen altijd de vraag op of alle belangen gelijk gediend worden.

Ik ben groter, dus ik heb meer stemrecht

Werk je samen of gaat het primair om de diensten die aan jou geleverd worden.

Gunfactor tussen partijen

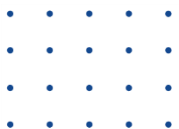
Niet vertalen in juridische structuur (GR), houd het zakelijk.

Iedereen heeft een gelijk innovatietempo

Bepaalt de minst ambitieuze deelnemer het tempo van verandering?

Rolvastheid is essentieel

Bestuurders die opdrachtgever willen zijn en directeuren die zich als eigenaar gedragen zijn killing.



Dilemma's uitbreiding



Uitbreiding met andere gemeenten

Als je het niet doet, laat je kleine(re) gemeenten zitten met hun continuïteits- en kwaliteitsproblemen

Waarom wil je nieuwe partners?

Schaalvoordeel of (bestuurlijke) solidariteit in de regio.

Business case?

Een paar A4-tjes moet voldoende zijn, anders heb je een verschillende motivatie.

Blijf investeren in persoonlijke relaties

Dit is de basis in moeilijke tijden, de letter van de GR helpt je niet.

Waar valt de besparing?

Kostenreductie valt misschien wel in het primaire proces bij de deelnemer.

Welke rol pak je als directeur?

Ben je bezig met de dagelijkse sturing of is relatie-onderhoud je belangrijkste taak?



VRAGEN?

